

# **Vémuse**

Exposition 23 septembre > 11 décembre 2021

**Louise BOURGEOIS**

**BRASSAÏ**

**Raoul DUFY**

**James ENSOR**

**Marcel GROMAIRE**

**Alfred-Auguste JANNIOT**

**Wang KEPING**

**Yves KLEIN**

**Jeff KOONS**

**Jean METZINGER**

**Man RAY**

**Bettina RHEIMS**

**Mimmo ROTELLA**

# SAMUEL LE PAIRE FINE ART

*« Ce goût du Beau, ce sens métaphysique est un sixième sens, dont l'ineffable prix pour tant d'esprits n'est qu'un être problématique ».*

**Anonyme**

Samuel Le Paire Fine Art présente *Vémuse*, une exposition qui réunit treize artistes : Louise Bourgeois, Brassai, Raoul Dufy, James Ensor, Alfred-Auguste Janniot, Wang Keping, Yves Klein, Jeff Koons, Jean Metzinger, Man Ray, Bettina Rheims et Mimmo Rotella. Samuel Le Paire Fine Art propose un dialogue entre Muse et Vénus à partir du terme *Vémuse* qui habite les œuvres de ces artistes d'une manière très diverse.

Une Muse dans l'art déclenche une étincelle érotique et une sorte d'alchimie chez l'artiste auquel elle s'attache, ce qui, à son tour, lui permet de réaliser son potentiel véritable. D'où sa présence dans l'art qui est généralement une représentation d'une femme idéalisée - dotée de beauté et de créativité et exerçant une attraction irrésistible, proche des allusions artistiques à Vénus. Prééminente dans la beauté ainsi que dans l'amour sexuel, la présence de Vénus déclenche aussi une méditation de l'ordre de l'esthétique.

L'exposition contourne ainsi cette formulation de *Vémuse* pour soulever le rapport paradoxal entre Vénus et Muse ; la Muse est tout d'abord le temps et le cristal de mémoire et des fantasmes. Ce côté mnémonique de la muse possède une vie spéciale, une survivance autour de Vénus. L'intériorisation spirituelle de la Muse va de pair avec l'extériorisation de Vénus. D'où le dilemme de l'œuvre qui joue à mi-chemin entre la sensualité corporelle et l'émotion sacrée. Leur problématique vient d'une fixation immémoriale de la simple apparence sensible ; les Muses et Vénus sont la nécessité pure et obscure à l'artiste.

Si, sous la signe de Vénus, les Muses n'échappent pas à une poésie amoureuse et conduisent une existence parallèle chacune de leur façon unique, Vénus ne peut pas être l'éclat sans passer par la multiplication de son identité dans la pluralité des Muses. Oscillant entre liminal et fatal, entre lumière et obscurité, entre trompeur et épiphanique, entre Vénus et Muse, *Vémuse* apparaît sous diverses apparences que lui assignent les artistes le long de la ligne du temps. *Vémuse* donne ainsi à célébrer l'érotisme par son potentiel de reconfigurer la relation entre beauté, vérité et incarnation. C'est la raison pour laquelle *Vémuse* est un jeu partagé entre le devenir absolu et la manifestation irréductiblement sensible de ce même devenir.

*Vémuse* est une sélection d'œuvres qui traversent le XXe et XXIe siècles pour retracer la survivance du sujet le plus traditionnel : la présence féminine. Dans la démarche de différents artistes, les *Vémuses* sont faites pour changer de forme, de puissance, de taille, de regard pour l'adapter à la créativité de chaque artiste. C'est sur un tel fond qu'il convient de situer les œuvres exposées.

Si Mimmo Rotella montre que le consumérisme et la modernité peuvent être présentés en termes d'énergie et de charge érotique à travers la figure de Vénus à laquelle la logique de la multiplication est associée, Bettina Rheims, elle, montre comment la figure de Vénus se déploie en regard des figures bibliques d'Ève et de la Vierge, dans l'élaboration de schémas moraux complexes, qui reconnaissent différentes sortes de valeur autour de ces femmes qui incarnent la beauté baudelairiennes à la fois divines et terribles, entre divinité satanique et magnétisme énigmatique. Quant à Brassäi, sa *Galatée* trouvera la vie après le souffle de Vénus en célébrant l'érotisme par son potentiel d'élargir le répertoire des tropes, de reconfigurer la relation entre beauté, vérité et incarnation. Les artistes exposés renouvellent ainsi leur regard sur la Muse et Vénus à travers un entremêlement entre une personne réelle et des figures imaginaires ce qui aide le spectateur à relier les différentes époques à travers les œuvres.

### **Liste des œuvres exposées ci-dessous**



**Louise BOURGEOIS**  
*Femme*, 1993-2007  
Sculpture en bronze  
27.9 x 15.2 x 10.8 cm



**BRASSAÏ**  
*Galatée*, 1971  
Marbre de Carrare  
50 x 20 x 10 cm



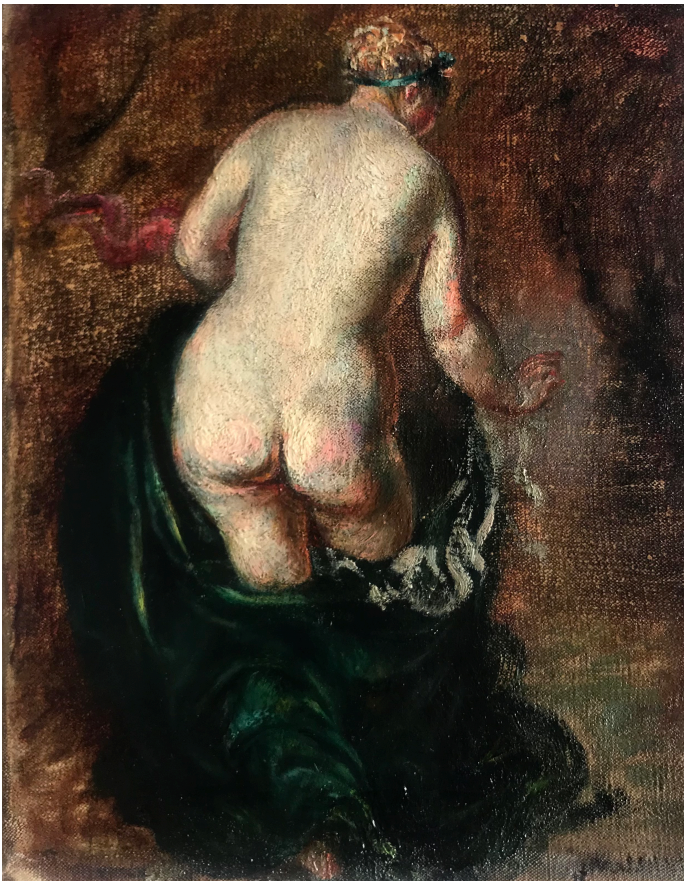
**Raoul DUFY**  
*Amphitrite*, c. 1925  
Encre de Chine sur papier  
90.5 x 75.6 cm



**James ENSOR**  
*Dame vue de dos*  
Encre sur papier  
22 x 15 cm



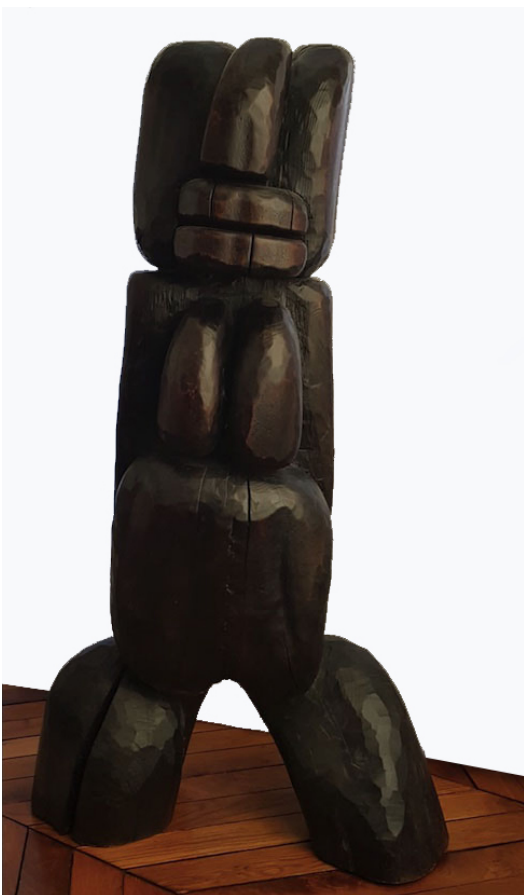
**Marcel GROMAIRE**  
*Nu féminin, 1949*  
Encre sur papier  
33 x 25 cm



**Alfred-Auguste JANNIOT**  
*Jeune femme au bain*  
Huile sur toile  
24,2 x 19 cm



**Alfred-Auguste JANNIOT**  
*Nu au bain*  
Sanguine et fusain  
34 x 26 cm



**Wang KEPING**  
*Sans titre*, c. 2005  
Chêne à patine brune  
118 x 70 X 30 cm

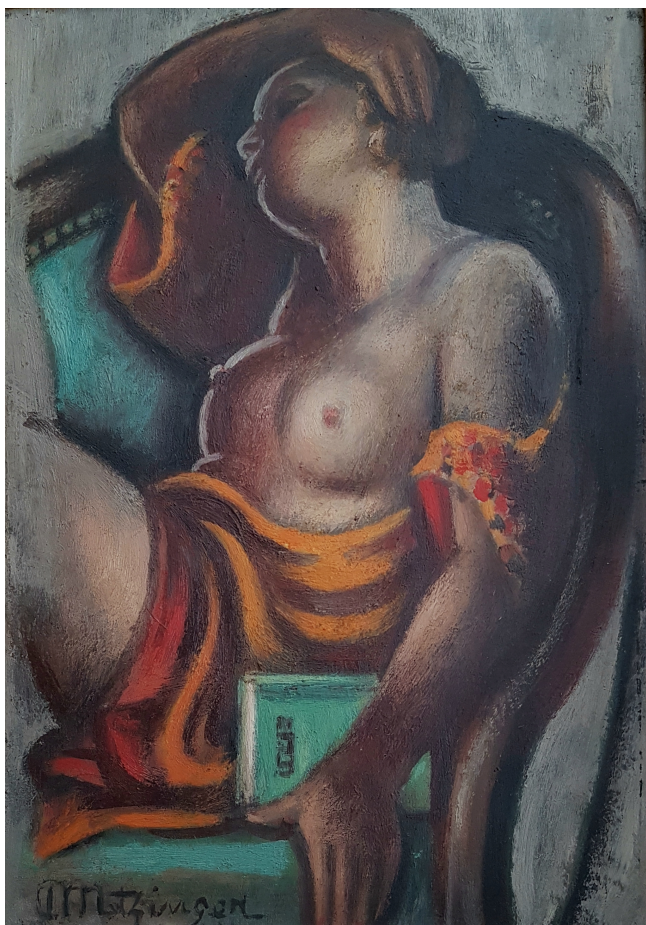


**Yves KLEIN**  
*Vénus d'Alexandrie (Vénus bleue, S41),*  
1962- 1982  
IKB pigment and resine on plaster  
69 x 30 x 30 cm  
Ed/300



**Jeff KOONS**  
*Balloon Venus, 2013*  
Sculpture en polyuréthane laqué rose  
61.5 x 36 x 32.5 cm  
Ed/650





**Jean METZINGER**  
*Sans titre*, c. 1930  
Huile sur toile



**Man RAY**  
*Herma*, 1975  
Sculpture en bronze à patine brune  
63 x 23 x 18 cm  
Ed/8



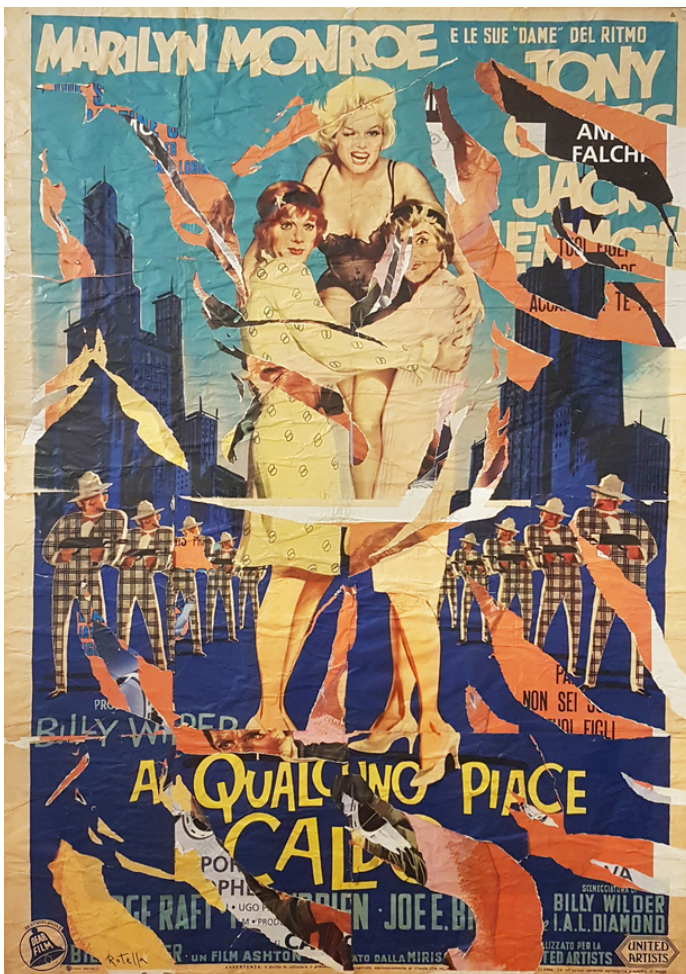
**Bettina RHEIMS**

*Madonna laughing and  
holding her breasts, 1994*

Photographie

120 x 120 cm

Ed/5 + 2 AP



**Mimmo ROTELLA**

*Il Trio del Ritmo, 2004*

Affiche lacérees sur toile

194 x 140 cm

Visuels haute définition des œuvres sur demande

**Samuel La Paire Fine Art** - Samuel Le Paire  
7, rue du Louvre - 75001 PARIS / M: +33 (0)6 80 89 94 97  
contact@samuellepaire.com / www.samuellepaire.com  
Sur rendez-vous

# **Vémuse**

Exhibition September 23th > December 11th, 2021

**Louise BOURGEOIS**

**BRASSAÏ**

**Raoul DUFY**

**James ENSOR**

**Marcel GROMAIRE**

**Alfred-Auguste JANNIOT**

**Wang KEPING**

**Yves KLEIN**

**Jeff KOONS**

**Jean METZINGER**

**Man RAY**

**Bettina RHEIMS**

**Mimmo ROTELLA**

## Press Release

# SAMUEL LE PAIRE FINE ART

*« This taste for the Beautiful, this metaphysical sense is a sixth sense, of which the ineffable price for many minds is merely a problematic being ».*

**Anonymous**

Samuel Le Paire Fine Art is delighted to present *Vémuse*, an exhibition bringing together thirteen artists : Louise Bourgeois, Brassai, Raoul Dufy, James Ensor, Alfred-Auguste Janniot, Wang Keping, Yves Klein, Jeff Koons, Jean Metzinger, Man Ray, Bettina Rheims et Mimmo Rotella. Samuel Le Paire Fine Art is offering a dialogue between Muse and Vénus from the term *Vémuse* which inhabits the works of these artists in a very diverse way.

A Muse in art triggers an erotic spark and a sort of alchemy in the artist to whom she attaches herself, which in turn enables the artist to realise their true potential. Hence her presence in art which is generally a representation of an idealized woman, endowed with beauty and creativity and exercising an irresistible attraction, akin to artistic allusions to Venus. Pre-eminent in beauty as well as in sexual love, the presence of Venus also triggers a meditation of the aesthetic order.

The exhibition thus circumvents this formulation of *Vémuse* to raise the paradoxical relationship between Venus and Muse. ; the Muse is first of all time and the crystal of memory and fantasy. This mnemonic side of the Muse has a special life, a survival around Venus. The spiritual internalization of the Muse goes with the externalization of Venus. Hence the dilemma of the work which acts half way between corporal sensuality and sacred emotion. Their challenge comes from an immemorial fixation of the simple discernible appearance; the Muses and Venus are the pure and obscure necessity to the artist.

Although, under the sign of Venus, the Muses do not escape from a love poem and lead a parallel existence, each in her unique way, Venus cannot be the spark without passing through the multiplication of her identity in the plurality of the Muses. Alternating between liminal and fatal, between light and dark, between deceptive and epiphanic, between Venus and Muse, *Vémuse* emerges with various appearances that artists have assigned her over time. *Vémuse* animates and feeds this secret fire which inhabits artists by allowing them to go beyond themselves, to seek, within the confines of creation, secret connections that form links in their intimacy with the object. *Vémuse* thus allows eroticism to be celebrated by the artist's potential to reconfigure the relationship between beauty, truth and incarnation. This is the reason why *Vémuse* is shared between absolute destiny and the irreducibly sensitive manifestation of this same destiny.

*Vémuse* is a selection of works that have traversed the 20<sup>th</sup> and 21<sup>st</sup> centuries to retrace the survival of the most traditional of subjects: the female presence. In different artists'

processes, *Vémuses* are made to change shape, power, size, gaze, to adapt to the creativity of each artist. It is in such a context that the exhibited works should be placed.

If Mimmo Rotella shows that consumerism and modernity can be presented in terms of energy and erotic charge through the figure of Venus with which logic of multiplication is associated, Bettina Rheims shows how the figure of Venus is placed with respect the Biblical figures of Eve and the Virgin, in the development of complex moral structures, which recognize different kinds of value around these women who incarnate Baudelaire's beauty which is both divine and terrible, between Satanic divinity and enigmatic magnetism. As for Brassai, his *Galatée*, will find life after the breath of Venus celebrating eroticism by its potential to widen the repertoire of tropes, to reconfigure the relation between beauty, truth and incarnation. The artists exhibited renew in this way their gaze on the Muse and Venus through an entangling between a real person and imaginary figures which helps the viewer to find connections between different ages through the objects.

**List of works exhibited below**



**Louise BOURGEOIS**  
*Femme*, 1993-2007  
Bronze sculpture  
27.9 x 15.2 x 10.8 cm



**BRASSAÏ**  
*Galatée*, 1971  
Carrara Marble  
50 x 20 x 10 cm



**Raoul DUFY**  
*Amphitrite*, c. 1925  
India ink on paper  
90.5 x 75.6 cm

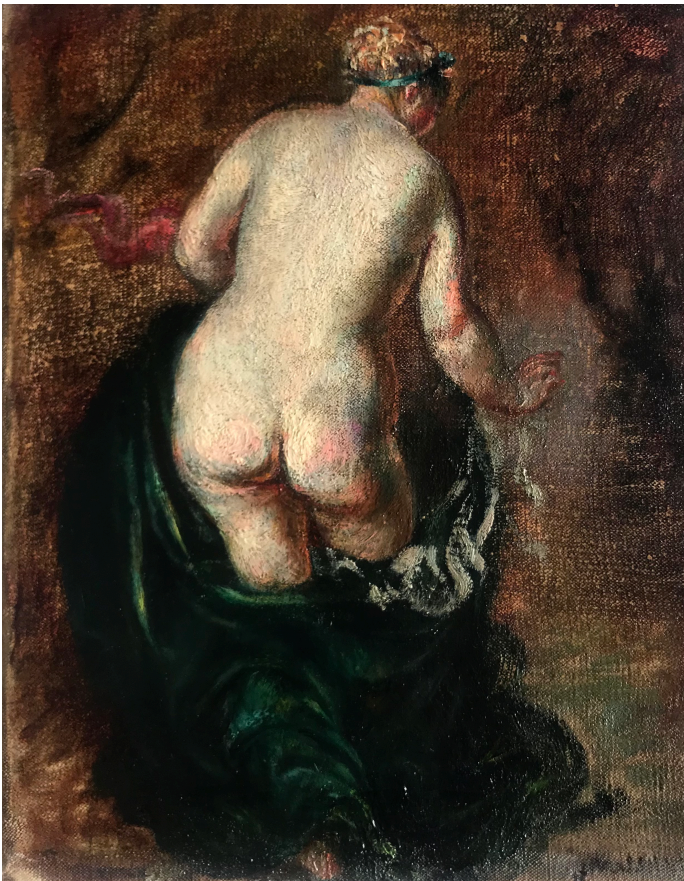


**James ENSOR**  
*Dame vue de dos*  
Ink on paper  
22 x 15 cm





**Marcel GROMAIRE**  
*Nu féminin, 1949*  
Ink on paper  
33 x 25 cm



**Alfred-Auguste JANNIOT**  
*Jeune femme au bain*  
Oil painting  
24,2 x 19 cm

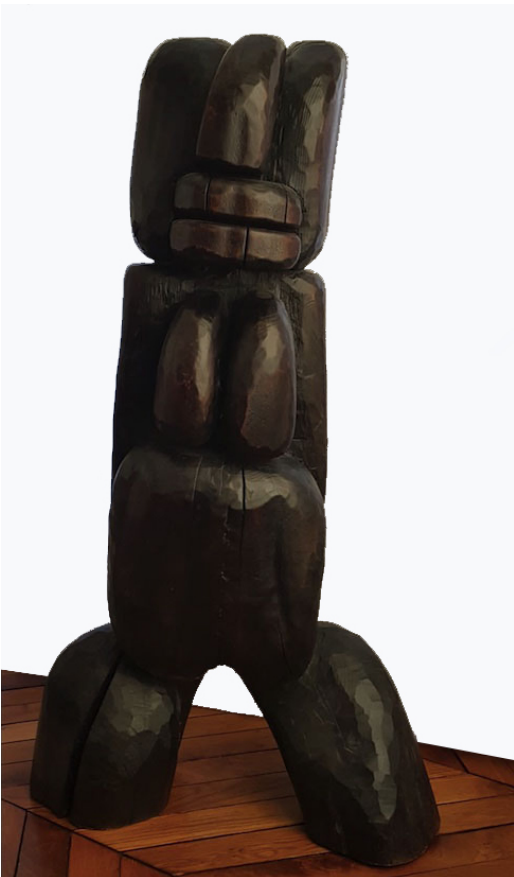


**Alfred-Auguste JANNIOT**

*Nu au bain*

Blood charcoal

34 x 26 cm



**Wang KEPING**

*Sans titre, c. 2005*

Oak with brown patina

118 x 70 X 30 cm



**Yves KLEIN**  
*Vénus d'Alexandrie (Vénus bleue, S41)*,  
1962- 1982  
IKB pigment and resine on plaster  
69 x 30 x 30 cm  
Ed/300



**Jeff KOONS**  
*Balloon Venus, 2013*  
Pink lacquered polyurethane resin  
61.5 x 36 x 32.5 cm  
Ed/650



**Jean METZINGER**  
*Sans titre*, c. 1930  
Oil painting



**Man RAY**  
*Herma*, 1975  
Bronze sculpture with brown  
patina  
63 x 23 x 18 cm  
Ed/8



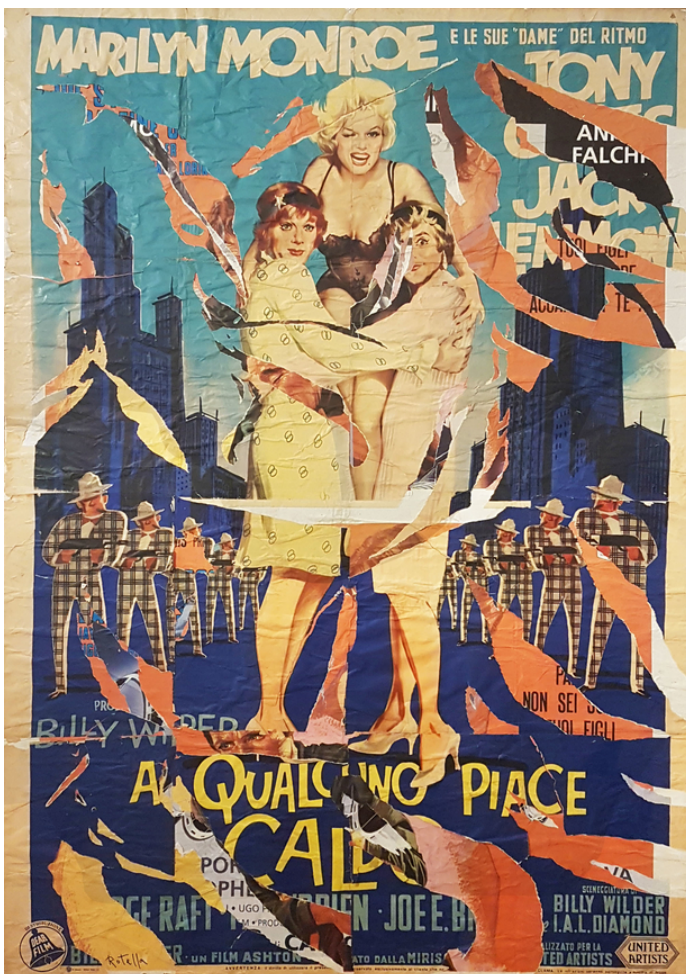
**Bettina RHEIMS**

*Madonna laughing and holding her breasts, 1994*

Photography

120 x 120 cm

Ed/5 + 2 AP



**Mimmo ROTELLA**

*Il Trio del Ritmo, 2004*

Cut posters on canvas

194 x 140 cm

High definition pictures on request.

**Samuel La Paire Fine Art** - Samuel Le Paire  
7, rue du Louvre - 75001 PARIS / M: +33 (0)6 80 89 94 97  
contact@samuellepaire.com / www.samuellepaire.com  
By appointment